

PLATE C  
PLANCHE C

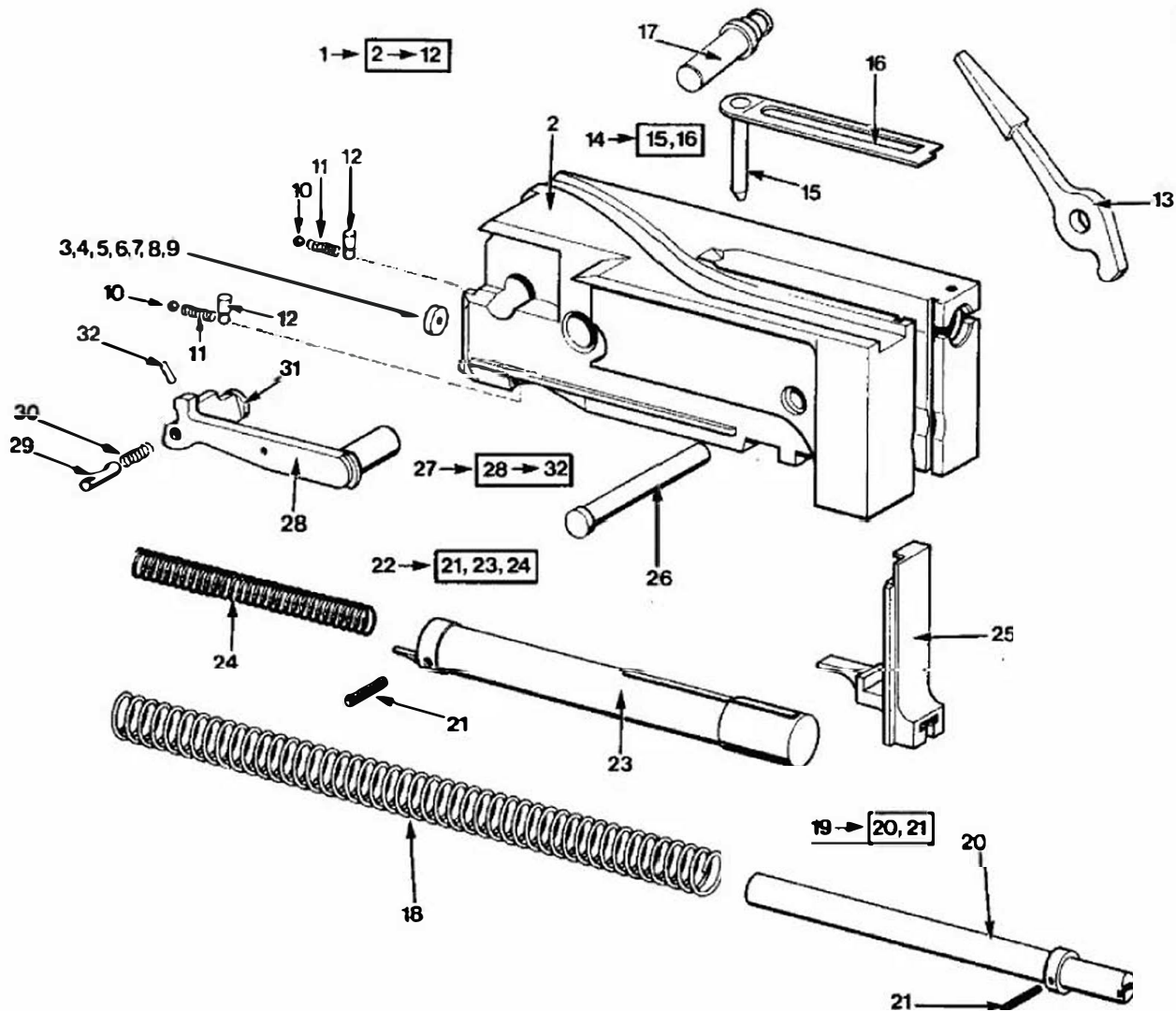


Figure 2-3 Breach Bolt Assembly  
Figure 2-3 Ensemble culasse

Figure and Index Number Figure et repère	NSN NNO	Description Description	Qty. Qté	Mfr No. Réf. F	NSCM COF
2-3-1	1005-21-860-4066	Bolt Assembly, Breech. (reference dwg 377195 Bolt Assembly Complete) Ensemble culasse (des. réf. 377195, ensemble culasse complet)	1	387679	35907
-2	1005-21-848-9124	Bolt Assembly Breech. Culasse.	1	377196	35907
-3	1005-21-878-5157	Bushing, Firing Pin. Coussinet, percuteur.	1	DDDS000938-1	35907
-4	1005-21-860-3981	Bushing, Firing Pin. Coussinet, percuteur.	1	DDDS000938-2	35907
-5	1005-21-860-3982	Bushing, Firing Pin. Coussinet, percuteur.	1	DDDS000938-3	35907
-6	1005-21-860-3983	Bushing, Firing Pin. Coussinet, percuteur.	1	DDDS000938-4	35907
-7	1005-21-878-5158	Bushing, Firing Pin. Coussinet, percuteur.	1	DDDS000938-5	35907
-8	1005-21-878-5159	Bushing, Firing Pin. Coussinet, percuteur.	1	DDDS000938-6	35907
-9	1005-21-878-5160	Bushing, Firing Pin. Coussinet, percuteur.	1	DDDS000938-7	35907
-10	3110-00-100-6162	Ball Bearing. chromium alloy, 0.1562 in. dia, sub item — NSN 3110-00-151-9128. Bille, alliage de chrome, 0.1562 po dia., sous-élément NNO 3110-00-151-9128.	2	MS19059-46	96906
-11	5360-21-848-9117	Spring, Helical, Compression. 0.150 in. OD, 0.560 in. free lg, 11 coils. Ressort hélicoïdal de compression, 0.150 po D.E., long. au repos 0.560 po, 11 spires.	2	372156	35907
-12	1005-21-848-9116	Pin, Spring Seat. Goupille-siège, ressort.	2	377197	35907
-13	1005-00-613-1317	Lever, Lock Release. Lever d'armement.	1	6131317	19204
-14	1005-00-613-1265	Spring, Sear. Ressort de la gâchette.	1	6131265	19205
-15		Pin, Sear Spring. Goupille du ressort de la gâchette.	1	5020597	19204
-16		Spring. Ressort.	1	6017485	19207

Figure and Index Number Figure et repère	NSN NNO	Description Description	Qty. Qté	Mfr No. Réf. F	NSCM COF
2-3-17	1005-21-844-3354	Stud. Tenon.	1	381361	35907
-18	5360-00-621-2654	Spring, Driving. 0.309 in. OD, 15.875 in. free lg, 103 coils. Maître-ressort, 0.309 po D.E., long. au repos 15.875 po, 103 spires.	1	6212654	19204
-19	1005-00-614-7222	Rod Assembly, Driving Spring. Ensemble tige du maître-ressort.	1	6147222	19204
-20	1005-21-116-3223	Rod, Driving Spring. Tige du maître-ressort.	1	6017509	00000
-21	5315-00-502-0498	Pin, Driving Spring Rod. str, headless, 0.094 in. dia, 0.489 in. lg. Goupille, tige du maître-ressort, cyl. sans tête, 0.094 po dia., long 0.489 po.	1	5020498	19204
-22	1005-00-550-9186	Pin Assembly, Firing. Ensemble percuteur.	1	5509186	19204
-23	1005-00-550-8462	Pin, Firing. Percuteur.	1	5508462	19204
-21	5315-00-502-0498	Pin, Firing Pin Spring. str, headless, 0.094 in. dia, 0.489 in. lg. Goupille-ressort du percuteur, cyl., sans tête, 0.094 po dia., long. 0.489 po.	1	5020498	19204
-24	5360-00-209-8491	Spring, Firing Pin. 0.259 in. OD, 4.280 in. free lg, 50 coils. Ressort du percuteur, 0.259 po D.E., long. au repos 4.280 po, 50 spires.	1	6147229	19205
-25	1005-00-556-4137	Sear. Gâchette.	1	5564137	19205
-26	5315-00-502-0567	Pin, Cocking Lever. grooved, headed, 0.205 in. dia, 1.370 in. under head lg, 0.176 in. dia undercut, fit fil hd. Axe du levier d'armement, rainurée, avec tête, 0.205 po dia. tête, long. (exc. tête) 1.370 po, 0.176 dia. tige, tête cyl. pl.	1	5020567	19207
-27	1005-21-848-9125	Extractor Assembly. Ensemble extracteur.	1	377201	35907
-28		Extractor. Extracteur.	1	377200	35907
-29	1005-00-626-1101	Plunger, Extractor Cam. Came du poussoir de l'extracteur.	1	6261101	19205

PLATE F1  
PLANCHE F1

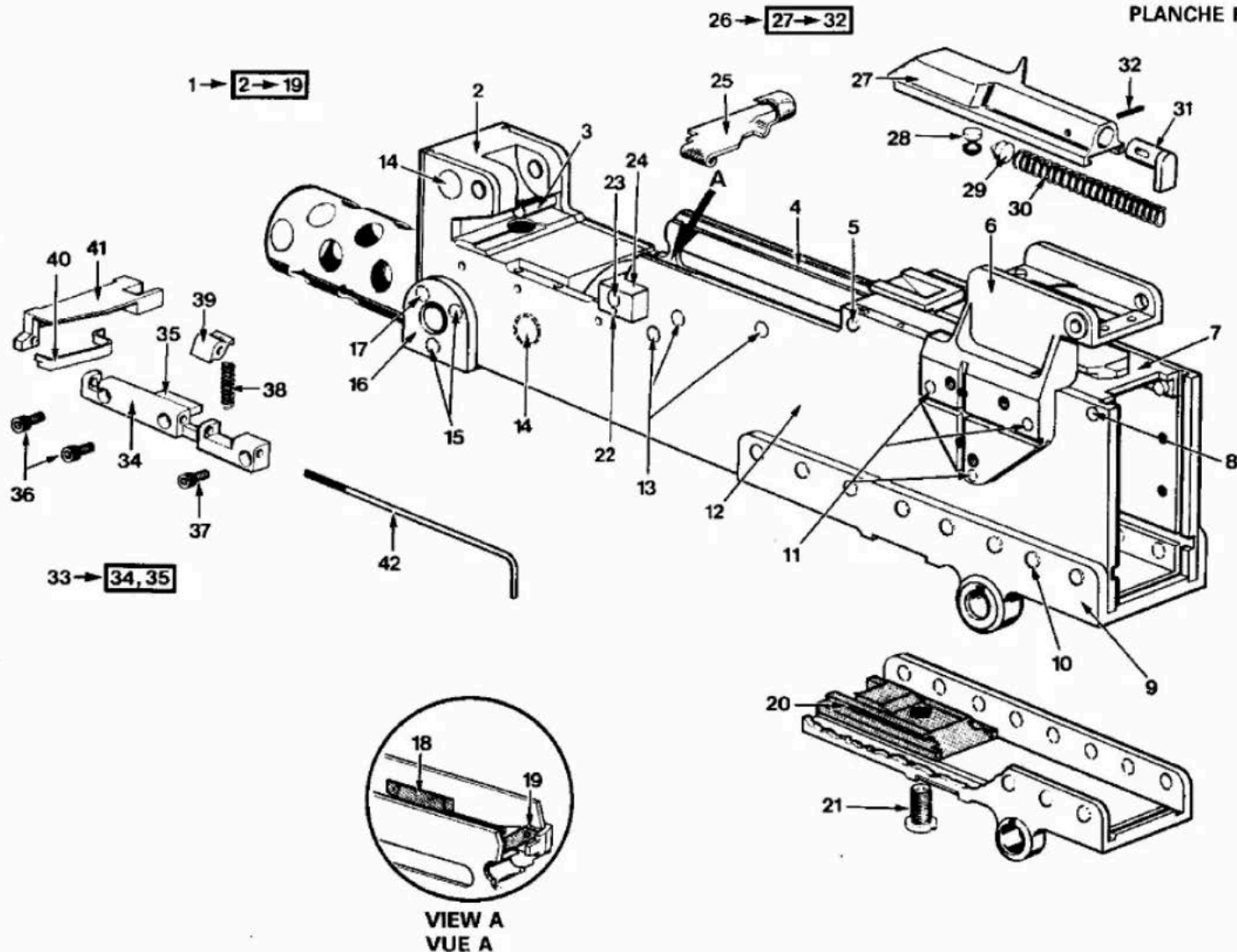


PLATE F2  
PLANCHE F2

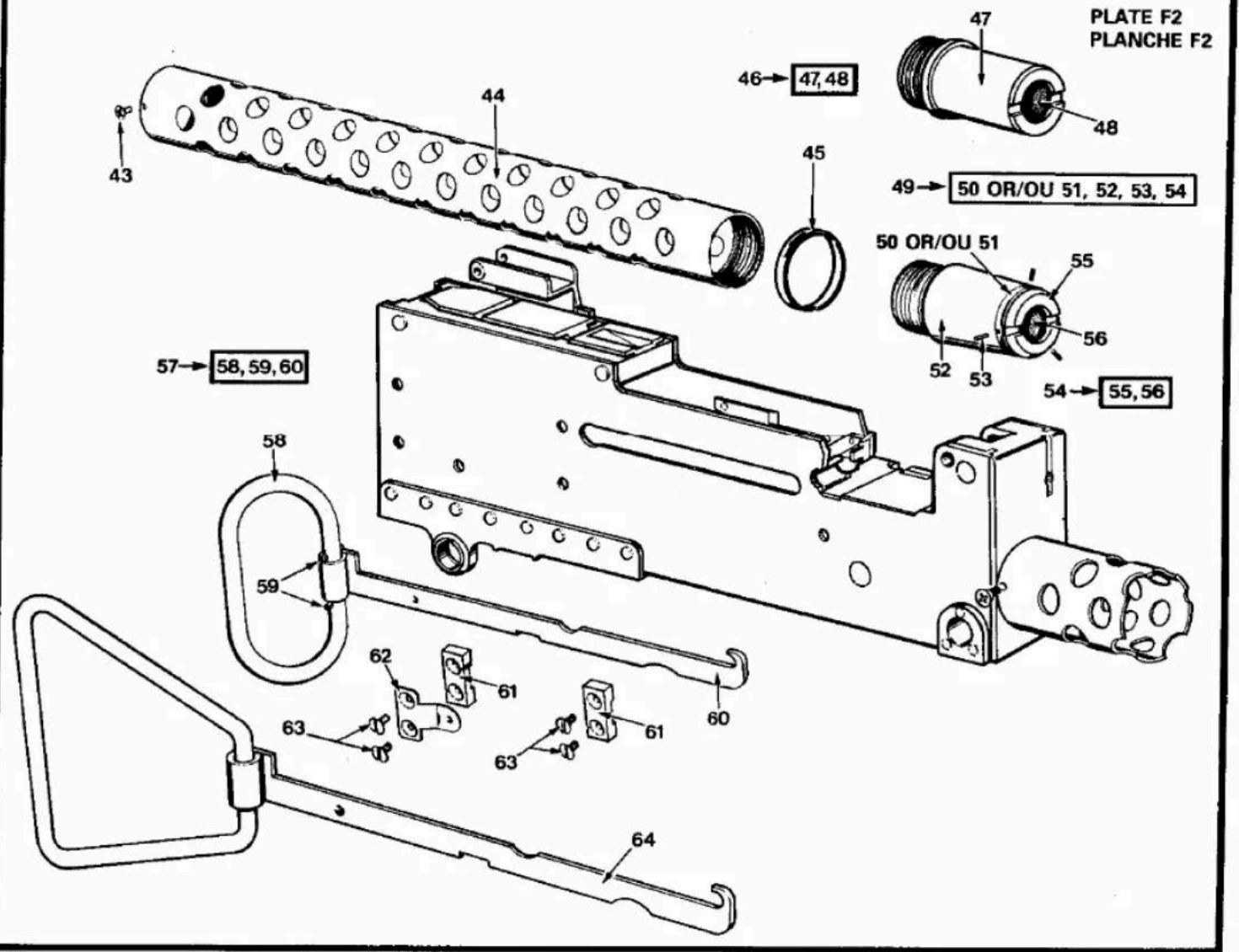


Figure 2-6 (Sheet 2 of 2) Casing Group  
Figure 2-6 (feuille 2 de 2) Ensemble carcasse

Figure and Index Number Figure et repère	NSN NNO	Description Description	Qty. Qté	Mfr No. Réf. F	NSCM COF	PLATE PLANCHE
2-6-1	1005-21-864-6964	Casing Assembly. reference dwg 377205 (Casing Assembly Complete). Ensemble carcasse. Dessin réf. 377205 (Ensemble carcasse complet).	1	377206	35907	F1
-2	1005-00-614-7093	Block Assembly, Trunion. Ensemble bloc du tourillon.	1	6147093	19205	F1
-3	5315-00-502-4603	Stop, Cartridge, Front. pin, shoulder, headless, 0.312 in. shoulder dia, 0.185 in. shk dia, 0.270 in. shk lg, 0.900 in. O/A lg. Butée avant des cartouches. Goupille à épaulement, sans tête; dia. épaulement 0.312 po, dia. tige 0.185 po, long. tige 0.270 po, long. totale 0.900 po.	1	5024603	19207	F1
-4		Plate Assembly, Side, Right Hand. Ensemble plaque latérale droite.	1	5564224	19204	F1
-5	5320-00-502-0522	Rivet, Solid, Top Plate, Long. 60° oval countersunk hd, 0.269 in, dia, 0.060 in. h, shk 0.200 in. dia, 2.043 in. lg. Rivet plein long de fixation de la plaque supérieure; tête ovale fraisée 60°, 0.269 po dia., 0.060 po h., tige 0.200 po dia., long. 2.043 po.	1	5020552	21450	F1
-6		Base, Rearsight. reference dwg D6535358. Support de la hausse; dessin réf. D6535358.	1	5545965	19204	F1
-7	1005-21-114-5843	Plate, Top. Plaque supérieure.	1	6535393	00000	F1
-8	5320-00-502-0711	Rivet, Solid, Top Plate, Short. fil hd 0.300 in. dia, 0.094 in. h, shk 0.200 in. dia, 0.500 in. lg. Rivet de fixation de la plaque supérieure court, plein; tête cyl. 0.300 po dia., 0.094 po h., tige 0.200 po dia., long. 0.500 po.	2	5020711	19204	F1
-9	1005-00-653-5392	Plate, Bottom. Plaque de fond.	1	6535392	19205	F1

Figure and Index Number Figure et repère	NSN NNO	Description Description	Qty. Qté	Mfr No. Réf. F	NSCM COF	PLATE PLANCHE
2-6-10	5320-00-515-2737	Rivet, Bottom Plate. solid, 60° fl countersunk hd 0.272 in. dia, 0.077 in. h, shk 0.188 in. dia, 0.437 in. lg. Rivet de fixation de la plaque de fond, plein, tête pl. fraisée 60° 0.272 po dia., 0.077 po h., tige 0.188 po dia., long. 0.437 po.	16	5152737	00000	F1
-11	5320-00-516-0656	Rivet, Sight Bracket. solid, 60° fl countersunk hd 0.260 in. dia, 0.063 in. h, shk 0.188 in. dia, 0.496 in. lg. Rivet, support de la hausse, plein, tête pl. fraisée 60° 0.260 po dia., 0.063 po h., tige 0.188 po dia., long. 0.496 po.	3	5160656	00000	F1
-12		Plate Assembly, Side, Left Hand. Ensemble plaque latérale gauche.	1	5564222	19204	F1
-13	5320-00-584-0091	Rivet, Extractor Cam & Feed Cam. solid 60° fl countersunk hd 0.230 in. dia, 0.065 in. h, shk 0.155 in. dia, 0.420 in. lg, sub item — NSN 5320-00-502-0514. Rivet, came d'alimentation de l'extracteur, plein, tête pl. fraisée 60° 0.230 po dia., 0.065 po h., tige 0.155 po dia., long. 0.420 po, sous-élément NNO 5320-00-502-0514.	3	MS20427-5C7	96906	F1
-14	5320-00-502-0600	Rivet, Trunnion. solid, 60° fl countersunk hd, 0.406 in. dia, 0.075 in. h, shk 0.340 in. dia, 2.050 in. lg. Rivet, bloc du tourillon, plein, tête pl. fraisée 60° 0.406 po dia., 0.075 po h., tige 0.340 po dia., long. 2.050 po.	2	5020600	19204	F1
-15	5320-00-502-4602	Rivet, Mount Adaptor. solid, 60° fl countersunk hd 0.206 in. dia, 0.064 in. h, shk 0.188 in. dia, 0.505 in. lg. Rivet, adaptateur pour affût, plein, tête pl. fraisée 60° 0.206 po dia., 0.064 po h., tige 0.188 po dia., long. 0.505 po.	4	5024602	19204	F1

Figure and Index Number Figure et repère	NSN NNO	Description Description	Qty. Qté	Mfr No. Réf. F	NSCM COF	PLATE PLANCHE
2-6-16		Adapter.	2	6017462	19204	F1
-17	5320-00-502-0601	Adaptateur pour affût. Rivet, Side Plate, Small. solid, 60° fl countersunk hd, 0.258 in. dia, 0.108 in. h, shk 0.188 in. dia, 2.55 in. lg.	1	5020601	19204	F1
-18	1005-21-874-8292	Rivet, plaque latérale, plein, petit, tête pl. fraisée 60° 0.258 po dia., 0.108 po h., tige 0.188 po dia., long. 2.55 po.	1	DDDS009406	35907	F1
-19	1005-00-550-8452	Cam, Feed Extractor. Came d'alimentation de l'extracteur.	1	5508452	19205	F1
-20	1005-00-556-4133	Cam, Extractor. Came de l'extracteur.	1	5564133	19205	F1
-21	5305-00-502-0527	Cam, Lock, Breech. Came du verrou de culasse.	1	5020527	19205	F1
-22	5315-00-844-4789	Screw, Breech Lock Cam. fl hd, sl dr, 5/16-24 UNF-3A, 0.500 in. fas lg. Vis, came du verrou de culasse, tête pl. fendue, 5/16-24 UNF-3A, long. prise 0.500 po.	1	MS16562-23	96906	F1
-23	5320-00-714-7662	Pin, Rear Guide. spring tension 0.094 in. dia 0.375 in. lg. Goupille-ressort, guide arrière, 0.094 po dia., long. 0.375 po.	1	7147662	19204	F1
-24	1005-21-864-5268	Rivet, Rear Guide. solid, fl countersunk hd 0.203 in. dia, 0.065 in. h, shk 0.155 in. dia, 0.800 in. lg. Rivet, guide arrière, plein, tête pl. fraisée 0.203 po dia., 0.065 po h., tige 0.155 po dia., long. 0.800 po.	1	377212	35907	F1
-25	1005-21-848-9111	Guide, Rear. Guide arrière.	1	377208	35907	F1
-26	1005-00-710-6949	Platform, Link Guide. Plate-forme, guide-maillons. Latch Assembly. Ensemble verrou.	1	7106949	19205	F1

Figure and Index Number Figure et repère	NSN NNO	Description Description	Qty. Qté	Mfr No. Réf. F	NSCM COF	PLATE PLANCHE
2-6-27	1005-21-880-1499	Latch. Verrou.	1	7106872	19205	F1
-28	1005-21-880-1496	Plunger, Friction, Latch. Poussoir à friction du verrou.	1	7106870	19205	F1
-29	1005-21-880-1497	Plunger, Retaining, Latch Friction Plunger. Pointe de retenue du poussoir à friction du verrou.	1	7106869	19205	F1
-30	5360-21-879-8279	Spring, Latch. helical compression, 0.340 in. OD, 2.206 in. free lg, 22 coils. Ressort hélicoïdal de compression du verrou, 0.340 po D.E., long. au repos 2.206 po, 22 spires.	1	8407156	19204	F1
-31	1005-21-880-1498	Plunger, Latch. Poussoir du verrou.	1	5238204	19204	F1
-32	5315-00-058-9747	Pin, Spring. Crescent. 0.125 in. dia, 0.562 in. lg. Goupille-ressort, 0.125 po dia., long. 0.562 po.	1	MS16562-222	96906	F1
-33	1005-21-878-5161	Bracket Assembly, Feedway. Ensemble support, canal d'alimentation.	1	DDDS000939	35907	F1
-34		Filler, Piece. Pièce arrondie.	1	377213	35907	F1
-35		Bracket, Feedway. Support du canal d'alimentation.	1	377214	35907	F1
-36	5305-00-988-7602	Screw, Cap. hexagon socket dr, 8-32 UNC-3A, 0.516 in. fas lg. Vis Allen, tête creuse, 8-32 UNC-3A, long. prise 0.516 po.	2	MS16995-26	96906	F1
-37	5305-00-988-7601	Screw, Cap. hexagon socket dr, 8-32 UNC-3A, 0.365 in. fas lg, sub item NSN 5305-00-274-0401 & 5305-00-725-4247. Vis Allen, tête creuse, 8-32 UNC-3A, long. prise 0.365 po, sous-élément NNO 5305-00-274-0401 et 5305-00-725-4247.	1	MS16995-25	96906	F1

Figure and Index Number Figure et repère	NSN NNO	Description Description	Qty. Qté	Mfr No. Réf. F	NSCM COF	PLATE PLANCHE
2-6-38	5360-00-614-7225	Spring, Belt Holding Pawl. Ressort, cliquet de retenue de la bande.	1	6147225	19205	F1
-39	1005-21-848-9127	Pawl, Belt Holding. Cliquet de retenue de la bande.	1	377219	35907	F1
-40	1005-21-848-9113	Spring, Guide, Front. Ressort, guide avant.	1	377211	35907	F1
-41	1005-21-848-9112	Body, Guide, Front. Corps, guide avant.	1	377210	35907	F2
-42	1005-21-848-9114	Pin, Axis, Belt Holding Pawl. Axe, cliquet de retenue de la bande.	1	377207	35907	F2
-43	5305-00-984-7360	Screw, Machine. 82° fl countersunk hd, crossed recess dr, 10-32 UNF-2A, 0.250 in. fas lg. Vis à métaux, tête pl. fraisée 82°, empreinte Phillips, 10-32 UNF-2A, long. prise 0.250 po.	1	MS35191-268	96906	F2
-44	1005-00-556-2503	Jacket, Barrel. Manchon perforé du canon.	1	5562503	19205	F2
-45	1005-00-517-0491	Band, Retaining, Gun Handguard and Stock. Anneau de retenue, garde-main et crosse.	1	5170491	19204	F2
-46	1005-21-848-9118	Bearing Assembly, Barrel, Front. Ensemble coussinet avant du canon.	1	377215	35907	F2
-47		Bearing, Barrel, Front. Coussinet avant du canon.	1	377216	35907	F2
-48		Bushing, Front Barrel Bearing. (OR) Douille, coussinet avant du canon. (OU)	1	377217	35907	F2
-49	1005-21-842-5377	Bearing Assembly, Barrel, Front. Ensemble coussinet avant du canon.	1	87472	35913	F2
-50	1005-21-113-1421	Band, Lock, Front, Barrel Bearing Plug. (OR) Anneau de blocage, obturateur, coussinet avant du canon. (OU)	1	5170492	19205	F2

Figure and Index Number Figure et repère	NSN NNO	Description Description	Qty. Qté	Mfr No. Réf. F	NSCM COF	PLATE PLANCHE
2-6-51	1005-21-880-4963	Band, Lock, Barrel Bearing. Anneau de blocage, coussinet du canon.	1	377218	35907	F2
-52	1005-21-113-1423	Bearing, Barrel, Front. Coussinet avant du canon.	1	6146750	00000	F2
-53		Pin, Straight, Headless. 0.125 in. dia, 0.312 in. lg. Goupille cyl. sans tête, 0.125 po dia., long. 0.312 po.	3	MS51838-83	96906	F2
-54		Plug Assembly. Ensemble obturateur.	1	379034	35907	F2
-55		Plug, Front Barrel Bearing. Obturateur, coussinet avant du canon.	1	380479	35907	F2
-56		Bushing, Front Barrel Bearing Plug. Douille, obturateur, coussinet avant du canon.	1	377217	35907	F2
-57	1005-21-854-3419	Bar Assembly, Retracting, Breech Bolt. Ensemble poignée d'armement.	1	387061	35907	F2
-58		Handle, Breech Bolt Retracting Bar. Poignée d'armement.	1	387062	35907	F2
-59	5315-00-058-6079	Pin, Spring Steel. 0.125 in. dia, 0.500 in. lg. Goupille, acier à ressort, 0.125 po dia., long. 0.500 po.	2	MS16562-127	96906	F2
-60		Bar, Retracting, Breech Bolt. Tige de la poignée d'armement.	1	387060	35907	F2
-61	1005-21-844-3356	Guide, Retracting Bar. Guide, tige de la poignée d'armement.	2	381363	35907	F2
-62	1005-21-844-3357	Detent, Retracting Bar. Ergot, tige de la poignée d'armement.	1	381364	35907	F2
2-6-63	5305-00-984-7363	Screw, Machine. 82° fl countersunk hd, crossed recess dr, 10-32 UNF-2A, 0500 in. fas lg, sub item — NSN 5305-00-011-9264. Vis à métaux, tête pl. fraisée 82°, empreinte Philips, 10-32 UNF-2A, long. prise 0.500 po, sous-élément NNO 5305-00-011-9264.	4	MS35191-272	96906	F2

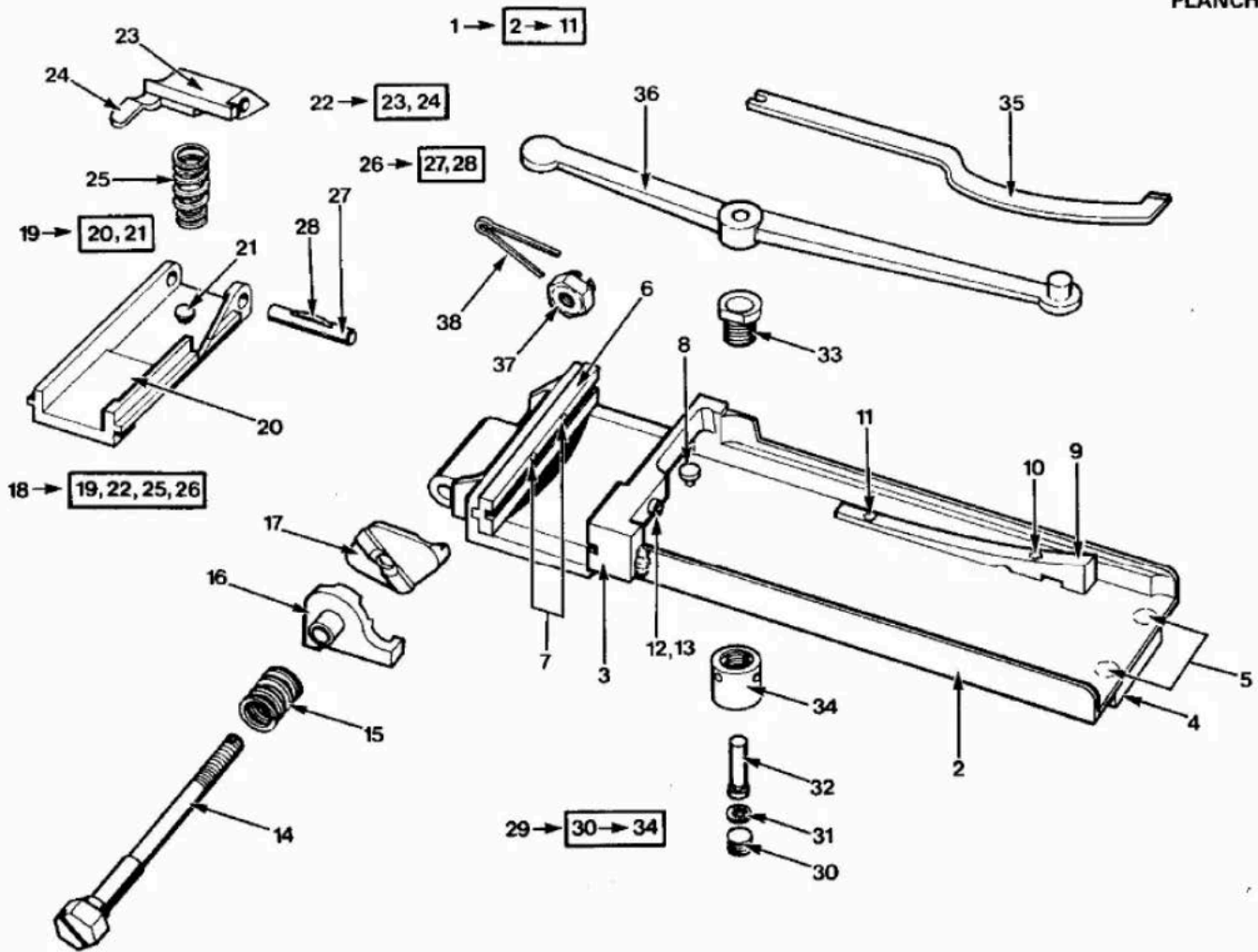
PLATE E  
PLANCHE EFigure 2-5 Cover Group  
Figure 2-5 Ensemble couvercle

Figure and Index Number Figure et repère	NSN NNO	Description Description	Qty. Qté	Mfr No. Réf. F	NSCM COF
2-5-1	1005-21-848-9123	Cover Assembly, Gun, Complete. reference dwg 377185 (Cover and Slide Assembly). Ensemble couvercle complet. Dessin réf. 377185 (Ensemble couvercle et coulisse).	1	377186	35907
-2		Cover Assembly. Ensemble couvercle.	1	377187	35907
-3		Bridge, Cover. Entretoise du couvercle.	1	377188	35907
-4		Plate, Latch. Plaque de verrouillage.	1	8090020	35907
-5	5320-00-010-4151	Rivet, Latch Plate. solid, 90° flush countersunk hd, 0.191 in. shk dia, 0.516 in. O/A lg. Rivet plein, plaque de verrouillage, tête fraisée noyée 90°, tige 0.191 po dia., long. totale 0.516 po.	2	MS35744-18	96906
-6		Plate, Cover. Plaque rainurée du couvercle.	1	377189	35907
-7		Rivet, Cover Plate. solid, 90° flush countersunk hd, 0.155 in. shk dia, 0.435 in. O/A lg. Rivet plein, plaque rainurée du couvercle, tête fraisée noyée 90°, tige 0.155 po dia., long. totale 0.435 po.	2	MS35744	96906
-8	5315-00-712-3315	Stud, Cover Extractor Spring. pin, shoulder, headless, 2 shoulders, 0.156 and 0.125 in. dia, 0.156 and 0.188 in. lg. Tenon, ressort de l'extracteur du couvercle; goupille à épaulement, sans tête, 2 épaulements (0.156 et 0.125 po dia., long. 0.156 et 0.188 po).	1	7123315	19204
-9	1005-21-116-3224	Cam, Cover Extractor. Came, extracteur du couvercle.	1	6017494	00000
-10	5320-00-713-3164	Rivet, Cover Extractor Cam, Long. solid, rd hd, 0.153 in. shk dia, 0.475 in. shk lg. Rivet, came de l'extracteur du couvercle; rivet long plein, tête ronde, tige 0.153 po dia., long. tige 0.475 po.	1	7133164	19204
-11	5320-00-713-3165	Rivet, Cover Extractor Cam, Short. solid, rd hd, shk 0.153 in. dia, 0.255 in. lg. Rivet, came de l'extracteur du couvercle; rivet court plein, tête ronde, tige 0.153 po dia., long. tige 0.255 po.	1	7133165	19204
-12		Screw, Cap, Socket Head. 6-32 UNC-2A, 0.250 in. fas lg. Vis à tête creuse, 6-32 UNC-2A, long. prise 0.250 po.	1	HX-71	94223

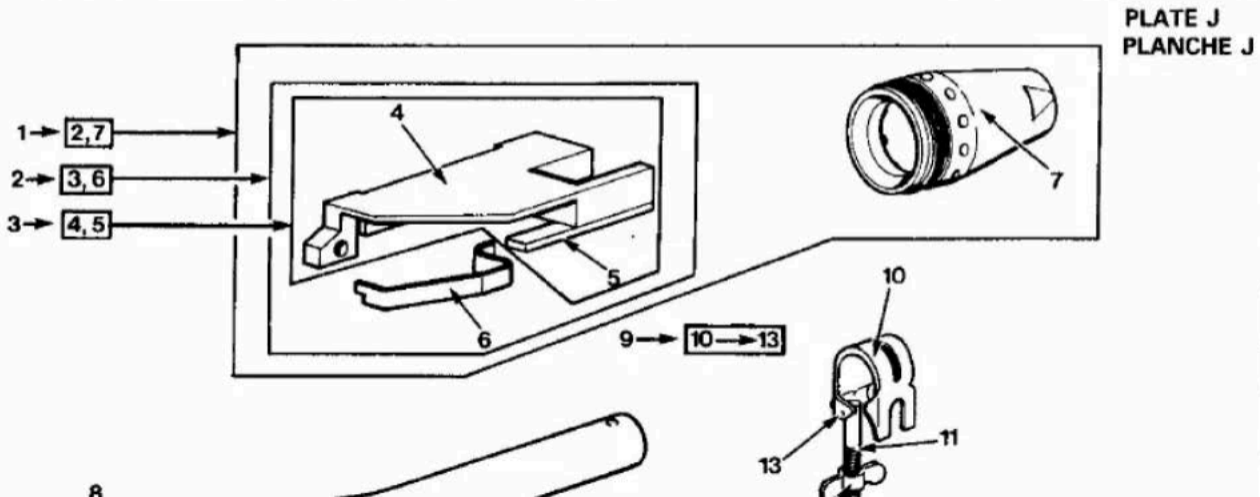
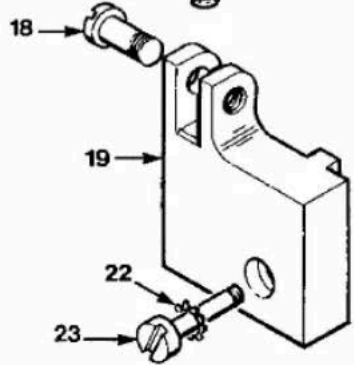
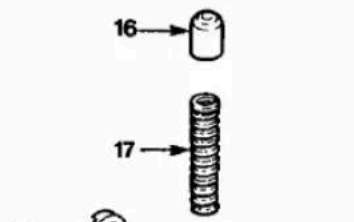
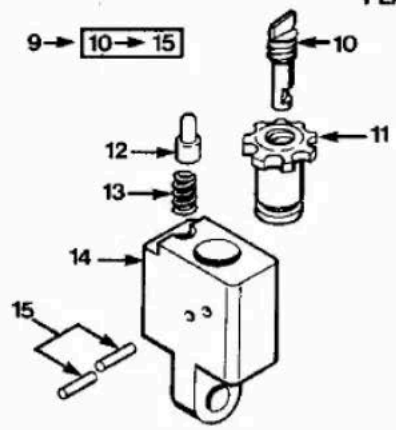


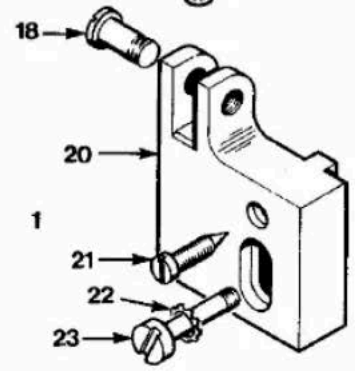
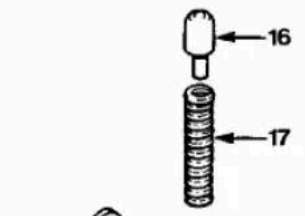
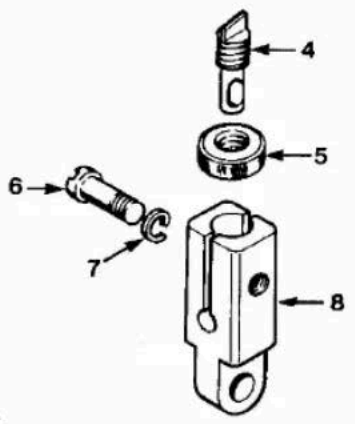
Figure 2-9 Associated Equipment  
Figure 2-9 Accessoires

Figure and Index Number Figure et repère	NSN NNO	Description Description	Qty. Qté	Mfr No. Réf. F	NSCM COF
2-9-1	1005-21-845-8383	Firing Attachment, Blank Ammunition. Accessoires de tir à blanc.	1	383389	35907
-2	1005-21-849-0963	Discriminator, Cartridge. Discriminateur de cartouches.	1	380954	35907
-3	1005-21-849-0568	Guide, Front, Discriminator. Guide avant, discriminateur.	1	380953	35907
-4	1005-21-848-9112	Body, Guide, Front. Corps, guide avant.	1	377210	35907
-5		Bar. Languette.	1	380955	35907
-6	1005-21-849-0567	Spring, Discriminator. Ressort du discriminateur.	1	380956	35907
-7	1005-21-849-0962	Piece, Muzzle. Raccord de bouche.	1	6110325	00000
-8	1005-00-559-4543	Stock, Gun, Shoulder. Crosse.	1	5594543	19204
-9	1005-00-628-4541	Clamp, Stock Assembly. Ensemble bride de fixation de la crosse.	1	6284541	19205
-10		Clamp. Bride.	1	6284540	19205
-11	5310-00-050-3456	Nut, Plain, Wing. 3/8-16 UNC-2B. Écrou à oreilles ordinaires, 3/8-16 UNC-2B.	1	MSS5310-57	08288
-12		Post. Tige.	1	5312626	19204
-13		Rivet. Rivet.	1	BMCX1-110793	21450
-14	1005-21-858-1148	Hide, Flash. sub item — NSN 1005-21-849-0421. Cache-flammes. Sous-élément — NNO 1005-21-849-0421.	1	385619	35907
-15	5855-21-881-8321	Mount. adapts infra-red sight to machine gun 7.62 mm C5A1. Support pour montage d'un viseur à infrarouges, mitrailleuse C5A1 de 7.62 mm.	1	DDDS011007	35907

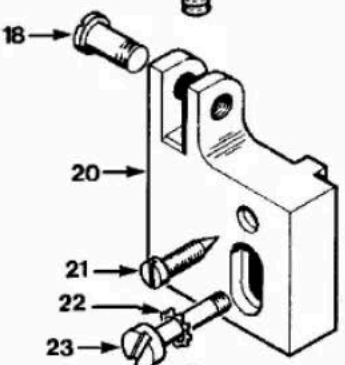
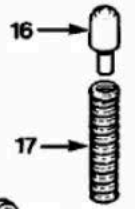
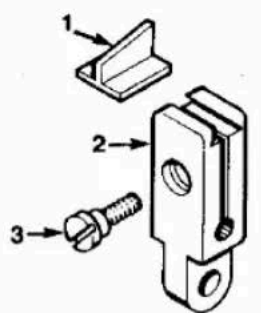
PLATE H  
PLANCHE H



SIGHT C  
GUIDON C



SIGHT B  
GUIDON B



SIGHT A  
GUIDON A

Figure 2-8 Front Sight Assemblies  
Figure 2-8 Ensembles guidons